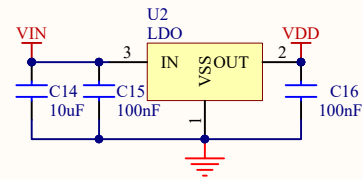
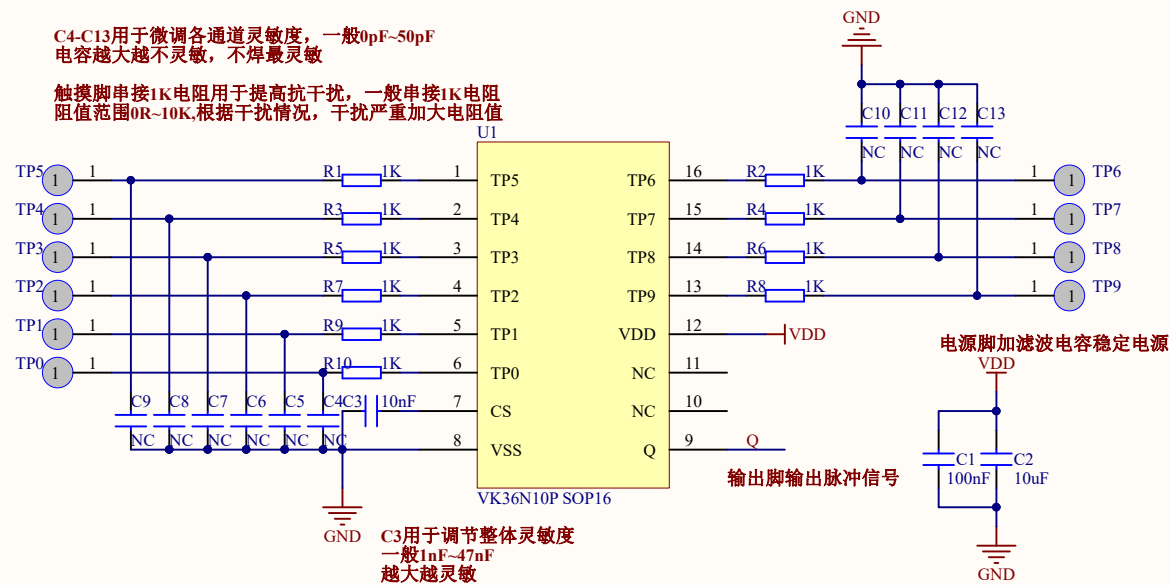


建议电源用LDO



C4-C13用于微调各通道灵敏度，一般0pF~50pF
电容越大越不灵敏，不焊最灵敏

触摸脚串接1K电阻用于提高抗干扰，一般串接1K电阻
阻值范围0R~10K,根据干扰情况，干扰严重加大电阻值



Title: VK36N10P参考电路		
Size: A4	Number: 1	VERSION: V10
Date:	Time:	Sheet of 1
FILE:		

